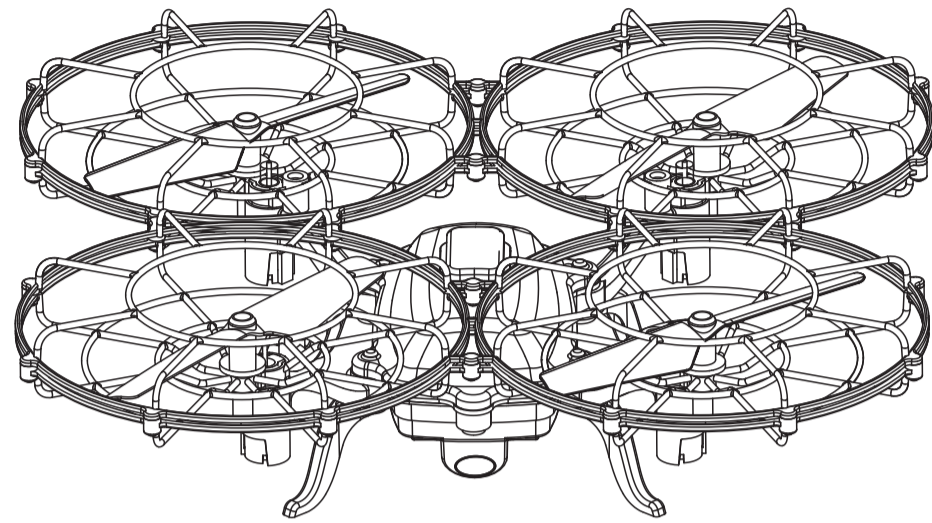


UŽIVATEĽSKÁ PRÍRUČKA Sub-Drone

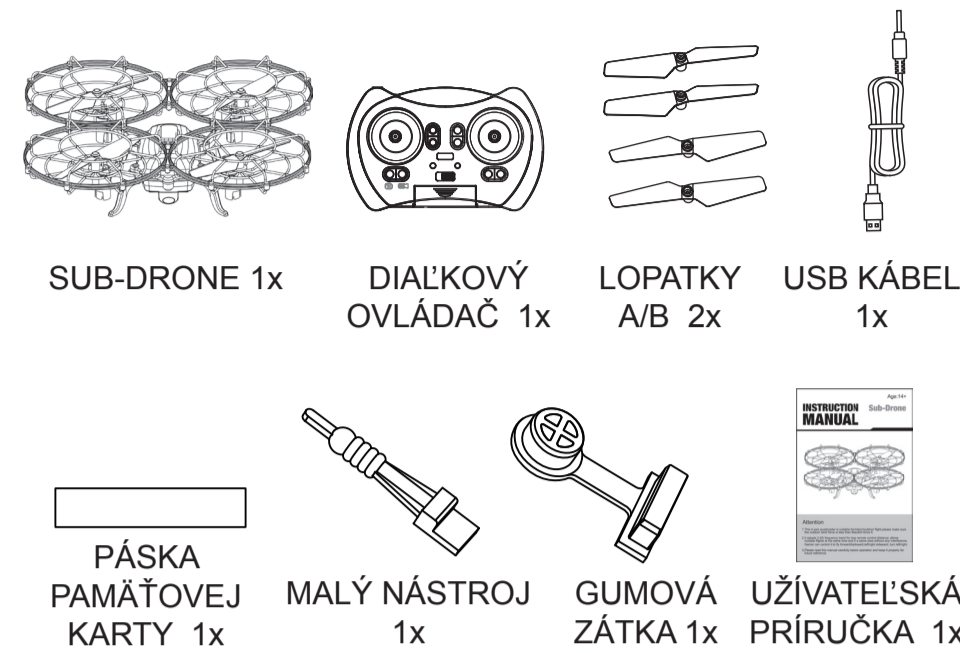


Ďakujeme, že ste si zakúpili tento výrobok! Pred prvým štartom si prosím dôkladne prečítajte tento návod, ktorý vás zoznámí s ovládaním a údržbou dronu. Návod uschovajte pre ďalšie použitie.

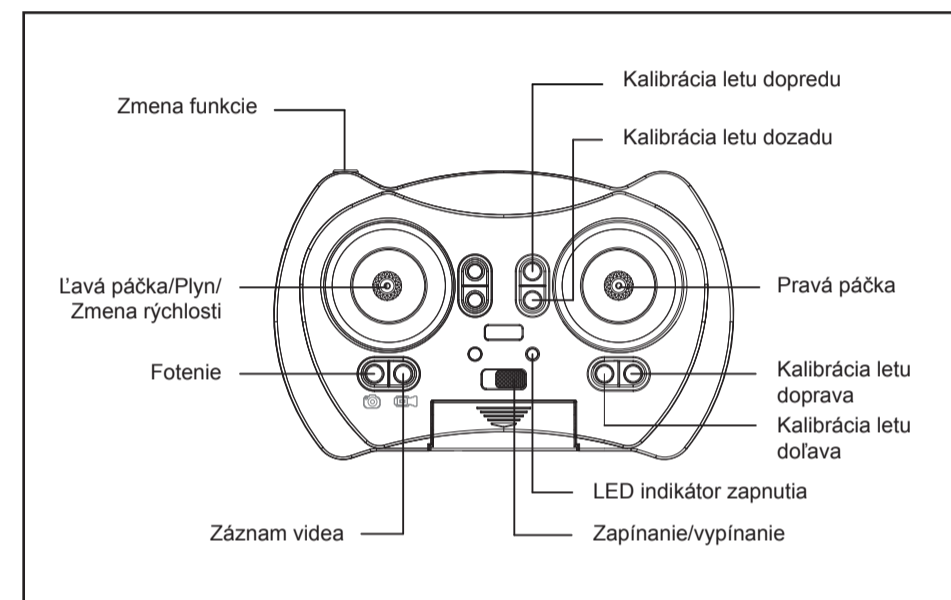
BEZPEČNOSTNÉ POKYNY A VAROVANIE

1. Pred použitím dronu si dôkladne prečítajte tento návod. Ovládajte Sub-Drone iba podľa uvedených inštrukcií.
2. Udržujte drobné súčiastky dronu mimo dosah malých detí, aby nedošlo k úrazu.
3. Sub-Drone ani jeho batérie nevystavujte zvýšeným teplotám, neodkladajte ich v blízkosti tepelných zdrojov.
4. Bezpečná vzdialenosť dronu od pilota a ďalších osôb je minimálne 1 meter. Odporúčame dodržiavať vzdialenosť 2 metrov od ľudí.
5. Sub-Drone nerozoberajte ani neupravujte.
6. Deti môžu pilotovať dron iba pod dohľadom dospelých.
7. Maximálny dosah bezdrôtového ovládača je približne 30 metrov.

OBSAH BALENIA

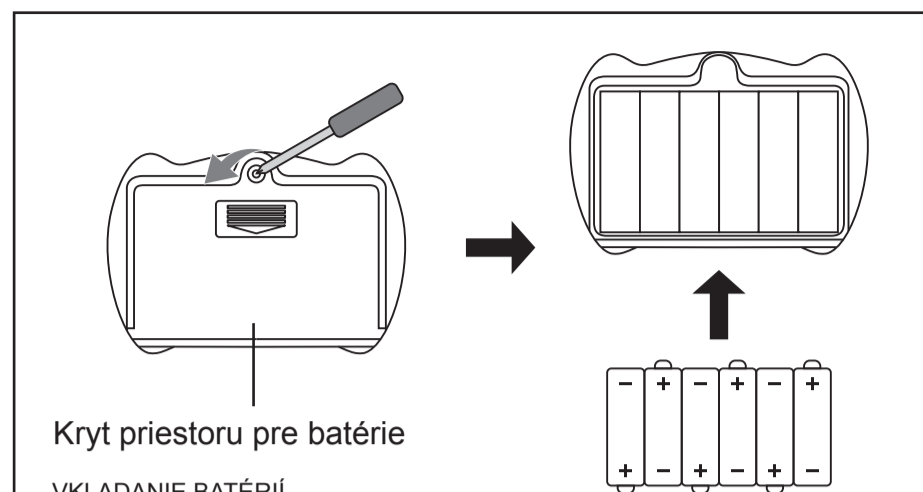


POPIS OVLÁDACÍCH PRVKOV



-2-

VLOŽENIE BATÉRIÍ DO VYSIELAČA



Kryt priestoru pre batérie

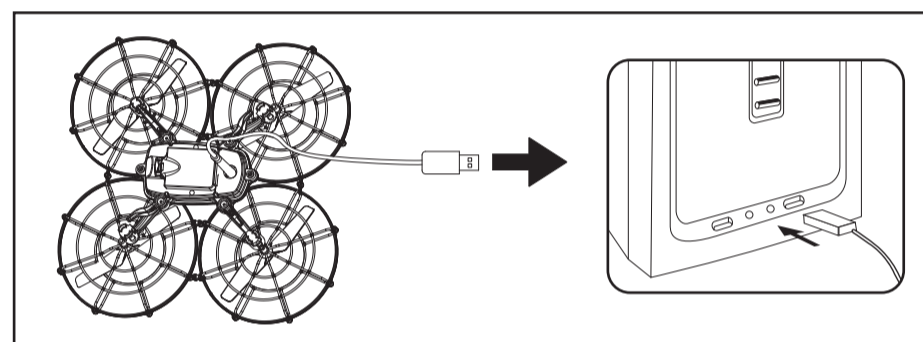
VKLADANIE BATÉRIÍ

Otvorte priestor pre batérie (alebo dobíjacie akumulátory) na zadnej časti ovládača. Vložte 6 AA batérií v správnom postavení. Uzavrite priestor krytom. Batérie nie sú súčasťou balenia.

OPATRNE

1. Vkladajte batérie v správnom postavení.
2. Nedobíjajte batérie, ktoré na to nie sú určené.
3. Nenechávajte batérie v nabíjačke po ich nabití.
4. Nekombinujte staré a nové batérie ani ich rôzne typy.
5. Vybité batérie okamžite vyberte.
6. Neskratujte batérie alebo elektrické obvody.
7. Vyhodenie batérie do bežného domáceho odpadu je škodlivé pre životné prostredie.
8. Nevhadzujte batérie do ohňa.
9. Vyberte batérie, ak prístroj nebudete dlho používať.

VÝMENA BATÉRIÍ V SUB-DRONE



-3-

PREDLETOVÁ PRÍPRAVA

1. Pomocou malého nástroja prepnete prepínač na Sub-Drone do pozície ON. Po správnom zapnutí začne blikať červené a modré svetlo.
2. Položte dron na vodorovnú plochu.
3. Na ovládači presuňte prepínač zapínania do pozície ON. Indikátor zapnutia začne blikať a ozve sa zvukový signál.
4. Ľavú páčku (plyn) pritlačte do najvyššieho bodu a následne do najnižšieho. Ozve sa výrazné zvukové znamenie. Dron je pripravený na let.
5. Pomocou gumovej zátky uzavriete priestor vypínača na drone.

-5-

LETOVÉ INŠTRUKCIE

VZNÁŠANIE SA NA MIESTE
Po pritlačení ľavej páčky hore dron začne stúpať. Po pritlačení ľavej páčky dolu začne klesať.

POHYB DOPREDU A DOZADU
Posunutím pravej páčky dopredu alebo dozadu ovplyvníte smer letu dronu vpred a vzad.

ROTÁCIA DOPRAVA A DOĽAVA
Posunutím ľavej páčky doprava alebo doľava ovplyvníte rotáciu dronu.

POHYB DOPRAVA A DOĽAVA
Posunutím pravej páčky doprava alebo doľava ovplyvníte posunutie dronu doprava alebo doľava.

-6-

KALIBRÁCIA LETOVÝCH VLASTNOSTÍ

ÚPRAVA LETU DOPREDU/DOZADU
Čo robiť, keď sa dron samovoľne nakláňa dopredu či dozadu? Použite kalibračné tlačidlo ako je znázornené na obrázku.

ÚPRAVA NÁKLONU DOPRAVA/DOĽAVA
Čo robiť, keď sa dron samovoľne nakláňa dopredu či dozadu? Použite kalibračné tlačidlo ako je znázornené na obrázku.

POSTUP PRE POTÁPANIE

1. Priblížte sa s dronom tesne k vodnej hladine a dosadnite na ňu.
 2. Na diaľkovom ovládači stlačte tlačidlo pre zmenu funkcie. Motory dronu sa začnú otáčať v opačnom smere.
 3. Po pritlačení ľavej páčky hore sa dron začne pomaly potápať do vody.
 4. Po pritlačení ľavej páčky dolu sa dron začne vynárať.
 5. Pohyb pravej páčky dopredu a dozadu ovláda smer pohybu dronu vpred a vzad.
 6. Pohyb pravej páčky doprava a doľava ovláda posun dronu doprava a doľava.
 7. Pohyb ľavej páčky doprava a doľava ovláda rotáciu dronu doprava a doľava.
 8. Ak je dron pod vodou a stlačíte tlačidlo pre konverziu funkcie a pridáte plyn, dron sa vo vode automaticky pretočí.
- POZNÁMKY**
1. Hĺbka ponoru by nemala presiahnuť 80 centimetrov a 30 minút.
 2. Ponor môžete vykonávať iba v domácom prostredí (napr. vo vani, v bazéne atď.).
 3. Ak neplánujete ďalší ponor, vyberte dron z vody a osušte ho čistou látkou.
 4. V prípade, že do dronu prenikla voda, okamžite ho vypnite a pred opätovným zapnutím sa uistite, že je vo vnútri celkom suchý.
 5. Sub-Drone musí byť pilotovaný iba v súlade s inštrukciami uvedenými v tejto príručke.

-7-

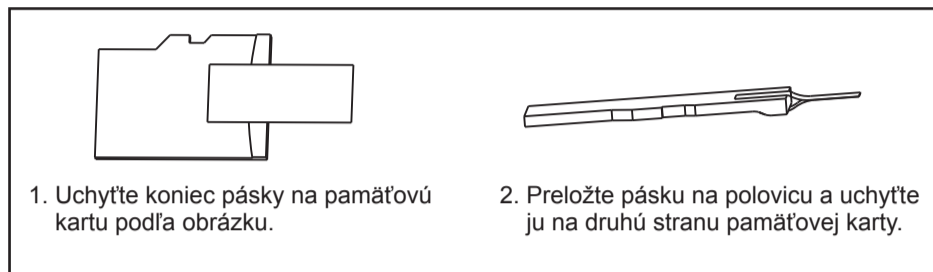
NABÍJANIE BATÉRIE PRE SUB-DRONE

1. Vypnite dron posunutím prepínača na pozíciu OFF.
2. USB kábel spojte so zdrojom elektrického napätia, napríklad s počítačom.
3. Druhý koniec kábla spojte s dronom. LED indikátor na drone začne svietiť.
4. Jedno nabitie trvá približne 90 minút. LED indikátor zhasne, keď sa batéria plne nabije.
5. V drone je použitý akumulátor 3,7V Li-Po. Doba letu na jedno nabitie je približne 5 minút.

VAROVANIE

Ak Sub-Drone nepoužívate, vždy ho vypnite, aby ste predišli zbytočnému vybíjaniu batérie. Ak je dron nevyužívaný a zapnutý, zatažuje batériu. Pre nabíjanie používajte iba elektrické zdroje určené pre vašu elektrickú sieť.

NALEPENIE PÁSKY NA PAMÄŤOVÚ KARTU



VLOŽENIE PAMÄTOVEJ KARTY

1. Vložte pamäťovú kartu do Sub-Drone.
2. Zasuňte vytvárajúcu pásku pomocou nástroja.
3. Malým nástrojom zastrčte kartu na pozíciu.
4. Gumovú zátku použite na uzavretie štrbiny.

POZNÁMKA: Pamäťovú kartu vyberte vykonaním vyššie uvedených krokov v opačnom poradí.

-4-

POPIS ĎALŠÍCH FUNKCIÍ

1. Pokyny pre natáčanie videa a fotenie:
 - a. Uistite sa, že je do dronu vložená pamäťová karta.
 - b. Ak po zapnutí dronu modré svetlo nepretržite bliká, nie je vložená pamäťová karta alebo je zasunutá nesprávne. Ak modré svetlo nepretržite svieti, je všetko v poriadku.
 - c. Stlačením tlačidla pre natáčanie videa alebo fotenie, volíte záznamový režim. Pri fotení červená a modrá LED bliknú zároveň. Pri natáčaní videa obe kontrolky blikajú. Pro ukončení natáčania stlačte opäť tlačidlo pre záznam videa. Kontrolky prestanú blikať.
 2. Upozornenie na nízke napätie
Ak štyri kontrolky na drone začnú blikať, upozorňujú na nízky stav batérie. Pristáňte s dronom a nabite jeho batériu.
 3. Prepätová ochrana
Po náraze dronu do prekážky alebo po páde je prerušený prívod elektriny k motorom. Kontrolky na drone budú v takom prípade blikať. Vypnite a opäť zapnite dron a diaľkový ovládač a pokračujte v lete.
 4. Prepínanie medzi vysokou a nízkou rýchlosťou
Ľavou páčkou upravíte rýchlosť letu. Po jej stlačení zvýšite rýchlosť. Jedno pipnutie znamená strednú rýchlosť, dve pipnutia vysokú rýchlosť.
- POZNÁMKA:** Začiatčikom odporúčame lietať nízkou rýchlosťou a prepnúť na vyššiu, až si budú ovládaním dronu úplne istí.

RIEŠENIE PROBLÉMOV

PROBLÉM	PRÍČINA	RIEŠENIE
Sub-Drone nereaguje na ovládač	1. Sub-Drone sa prepol do úsporného režimu. 2. Batérie v diaľkovom ovládači majú nízky stav, kontrolka bliká.	1. Nabite Sub-Drone. 2. Vymeňte batérie v diaľkovom ovládači.
Sub-Drone reaguje na príkazy spomalene / neohrabane	1. Batérie v diaľkovom ovládači majú nízky stav, kontrolka bliká. 2. V blízkosti je iný diaľkový ovládač rušiaci signál.	1. Vymeňte batérie v diaľkovom ovládači. 2. Zmeňte letovú lokalitu.
Sub-Drone nezaznamenáva obraz/video	Pamäťová karta nie je vložená.	Vložte pamäťovú kartu do príslušnej pozície v drone.
Sub-Drone nemožno ovládať vo vode	1. Dron sa potápa vo vonkajšej lokalite. 2. V blízkosti je iný diaľkový ovládač rušiaci signál.	1. Nepoužívajte dron vo vonkajšej lokalite. 2. Zmeňte letovú lokalitu.

-8-